

# conjoncture éco

CETTE ANALYSE EST PRODUITE PAR LE DÉPARTEMENT « ÉTUDES ÉCONOMIQUES ET TERRITORIALES » DE LA CCI DU DOUBS AU 12 SEPTEMBRE 2017.

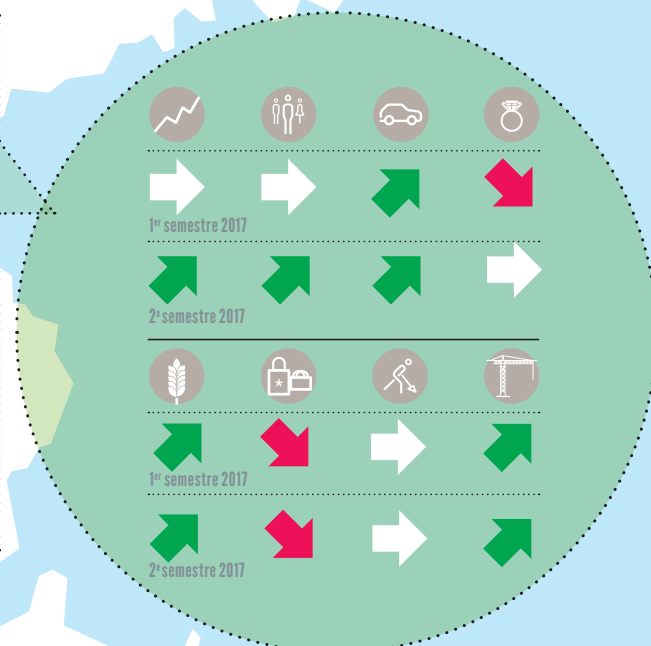
## Une rentrée pleine d'opportunités

### Le Grand Besançon (CAGB+) :

#### l'activité des entreprises microtechniques et métallurgiques est en hausse

• **Industrie** : les multiples débouchés industriels des entreprises locales permettent d'amortir les crises. En cas de reprise, comme c'est le cas actuellement, elles bénéficient à plein de la croissance des marchés, en particulier dans l'automobile, l'aéronautique et le médical. Un bémol : les difficultés de la filière horlogerie.

• **Aménagement** : le transfert de la gestion de plus de 40 (!) zones d'activité à l'échelle de l'agglomération se poursuit. Il permettra de dégager des priorités. Dans cet esprit, une première conférence de l'investissement (7 septembre) a permis de mieux prendre en considération les attentes du monde économique en termes de localisation mais aussi en matière fiscale ou de modalités d'accès aux marchés publics locaux.



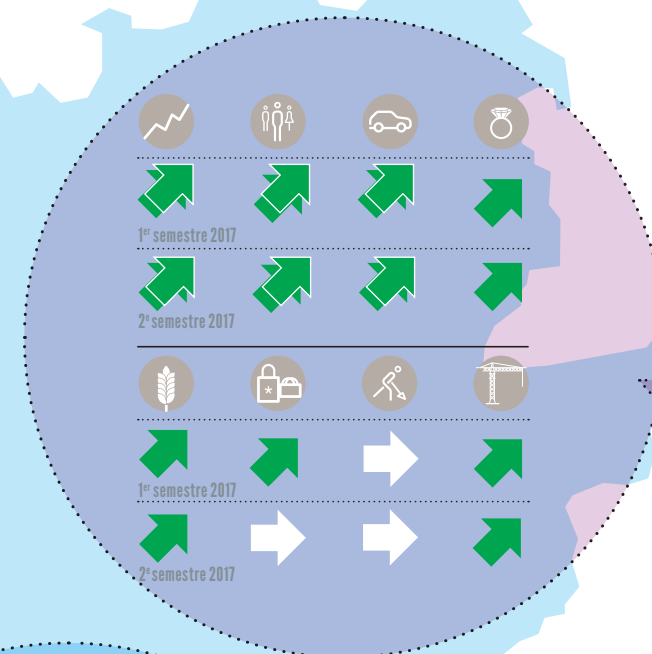
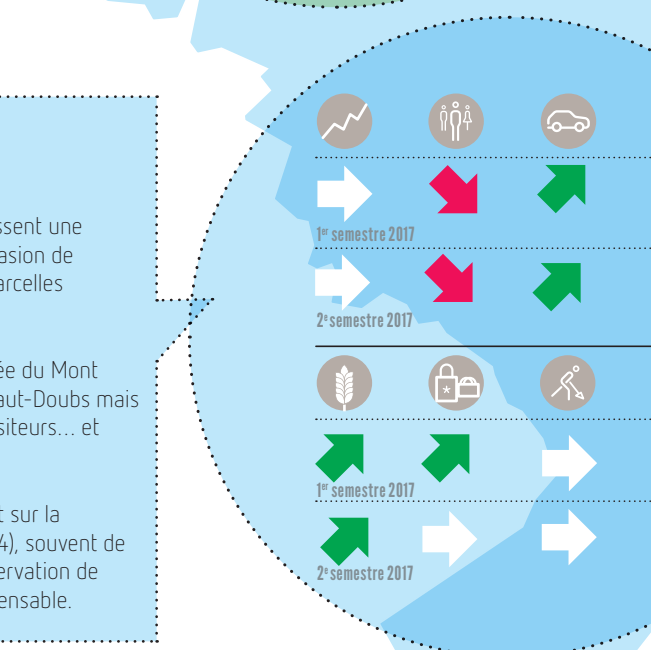
### Haut-Doubs :

#### la filière bois va mieux

• **Industrie** : après des années difficiles, les entreprises du bois connaissent une embellie certaine, portée par une conjoncture favorable. Peut-être l'occasion de s'attaquer aux questions plus structurelles comme l'émiettement des parcelles forestières ou le développement de la deuxième transformation ?

• **Commerce** : la Haute Foire, 25<sup>ème</sup> édition, concomitamment à la coulée du Mont d'Or, contribue au rayonnement et à la promotion des savoir-faire du Haut-Doubs mais aussi à son offre commerciale. Une opération qui attire de nombreux visiteurs... et clients suisses.

• **Tourisme** : le nombre de visiteurs est en hausse sensible, notamment sur la station de Métabief ou le Château de Joux. La plupart sont Français (3/4), souvent de passage. Les comportements évoluent : durée de séjour raccourcie, réservation de dernière minute. L'offre locale s'adapte et multiplie les initiatives. Indispensable.



### L'agglomération de Montbéliard :

#### l'automobile au sommet

• **Industrie** : l'usine PSA de Sochaux réussit à recruter 1500 intérimaires pour produire les Peugeot 3008 et Opel Grandland. Objectif : 500.000 véhicules à produire sur Sochaux en 2018, du jamais vu. Autre entreprise en développement : FLEX'N'GATE, équipementier automobile avec 120 embauches en CDI prévues d'ici juin 2018.

• **Commerce, Montbéliard** : en collaboration avec la CCI, la redynamisation du cœur de ville s'appuiera sur 6 axes : effet vitrine du cœur de ville ; qualité du parcours marchand ; locomotives de fréquentation ; attractivité de l'offre ; conquête de clientèle ; gouvernance. Essentiel.

• **Territoire** : le FCSM (Football Club de Sochaux Montbéliard) inquiète. Les (grandes) difficultés de l'actionnaire chinois en Chine (perte de capitalisation boursière conséquente) et en France (liquidation de LEDUS France) sont préoccupantes et menacent l'emploi. Au-delà, c'est l'image de tout un territoire qui est affectée.

### Pays Horloger :

#### baisse du Franc suisse, prudence ?

• **Industrie** : la sous-traitance en direction de la Suisse est naturellement affectée par la mutation horlogère en cours. Mais les efforts de diversification, en particulier dans la maroquinerie de luxe ou la joaillerie, portent leurs fruits et permettent aux savoir-faire locaux non seulement de perdurer mais de se développer et d'innover. Autant de possibilités offertes à celles des marques horlogères suisses qui sauront tirer leur épingle du jeu.

• **Commerce** : le développement qualitatif de l'offre, facteur d'attractivité, compense la baisse du Franc Suisse qui, pourtant, affecte le pouvoir d'achat des frontaliers et des clients suisses.

### LA SUISSE VOISINE EN MUTATION

• Vers un taux de 1,20 CHF pour 1€ ?  
Quels effets sur le « tourisme d'achat » ?

• **Horlogerie** : seul le (très) haut de gamme tire son épingle du jeu. Une situation variable selon les marques. Les stocks de mouvements atteignent des niveaux record, symptôme d'une filière qui reste en surcapacités.

### Ce que l'on peut retenir : beau fixe

• Rebond spectaculaire de la production industrielle, tirée par trois secteurs : automobile, chimie, aéronautique. Cerise sur le gâteau, le moral des industriels est au plus haut depuis 2007 (*Les Echos*, août 2017)

• Activité soutenue dans la construction

