



+  
d'infos



### Durée

▶ 3 heures



### Tarif

- ▶ Gratuit : prise en charge par la CCI (tarif réel : 45€ TTC/atelier)
- ▶ La participation à un des ateliers donne accès à un rendez-vous juridique



### Livrables

- ▶ Contenu du diaporama diffusé pendant la réunion
- ▶ Fiche de travail



### Intervenant

- ▶ Conseiller appui aux entreprises



### Calendrier

- ▶ Voir feuillet joint

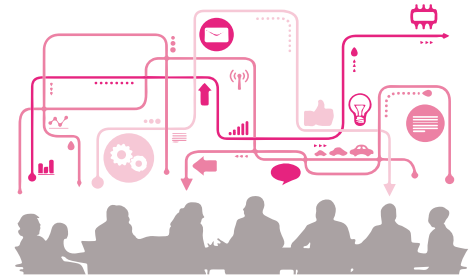


### Inscription

- ▶ [www.doubs.cci.fr](http://www.doubs.cci.fr)

conception & réalisation : service communication - CCI du Doubs - juin 2018

## Ateliers



## Étude de marché

## Dossier financier prévisionnel

La Chambre de Commerce et d'Industrie vous accompagne dans votre projet de création d'entreprise. Vous bénéficiez de son expérience, de sa connaissance du tissu économique et institutionnel local ainsi que de l'expertise de ses conseillers et de ses partenaires.

#### • Besançon

46, avenue Villarceau - 25042 Besançon Cedex  
T. 03 81 25 25 25

#### • Montbéliard

4, rue Jean Bauhin - BP 17365 - 25207 Montbéliard Cedex  
T. 03 81 31 25 25

#### • Pontarlier

7, rue des Bernardines - 25300 Pontarlier  
T. 03 81 25 26 80

# Étude de marché



## Objectifs

- ▶ Savoir construire une étude de marché
- ▶ Identifier les sources d'information et savoir les exploiter
- ▶ Savoir utiliser et synthétiser les informations recueillies pour évaluer la faisabilité commerciale de votre projet



## Points clés

- ▶ A quoi sert l'étude de marché ?
- ▶ Quand réaliser votre étude de marché ?
- ▶ Qu'est-ce qu'un marché ?
- ▶ L'étude du marché global
- ▶ L'étude du marché de votre entreprise
- ▶ La connaissance de vos futurs clients
- ▶ L'identification de vos concurrents
- ▶ Le choix de vos produits et ou services
- ▶ Le choix de vos fournisseurs
- ▶ La stratégie commerciale de votre entreprise



## Public

- Atelier destiné aux personnes ayant un projet de création/reprise d'entreprise
- ▶ Salariés,
  - ▶ Demandeurs d'emploi,
  - ▶ Etudiants,
  - ▶ etc.

# Dossier financier prévisionnel



## Objectifs

- ▶ Apporter les informations nécessaires et indispensables pour élaborer votre projet
- ▶ Comprendre le contenu d'un dossier prévisionnel
- ▶ Connaître l'équilibre financier et économique de votre projet
- ▶ Utiliser votre dossier prévisionnel après votre démarrage d'activité



## Points clés

- ▶ Qu'est-ce qu'un dossier prévisionnel ?
- ▶ Le plan de financement initial
- ▶ Le compte de résultat prévisionnel
- ▶ Le seuil de rentabilité
- ▶ La TVA
- ▶ Le plan de trésorerie
- ▶ Le plan d'affaires



## Public

- Atelier destiné aux personnes ayant un projet de création/reprise d'entreprise
- ▶ Salariés,
  - ▶ Demandeurs d'emploi,
  - ▶ Etudiants,
  - ▶ etc.

## 5 engagements

- Vous accompagner dans la construction d'un **projet / modèle économique cohérent** grâce à l'expertise de votre conseiller.
- Mettre à votre disposition un **conseiller référent** qui vous accompagne tout au long de votre projet.
- Vous faire bénéficier de conseillers à la fois **généralistes** de l'entreprise et **spécialistes** de certains domaines ou secteurs : création, reprise et premiers pas de l'entreprise, commerce, tourisme, services, industrie, international et juridique.
- Mobiliser des conseillers **neutres et expérimentés** qui vous permettent de considérer votre projet avec objectivité et vous donnent les moyens de le faire coïncider avec les réalités du marché.
- Vous préparer à **la vie de dirigeant**

## 1 offre sur-mesure

Notre offre d'accompagnement c'est aussi :

Un service **sur-mesure**, adapté à votre situation et votre projet : une réunion d'information, des ateliers thématiques collectifs et des rendez-vous individuels pour vous accompagner dans le projet (étude de marché, étude financière), un appui juridique, un stage 5 jours pour entreprendre, l'immatriculation de l'entreprise.